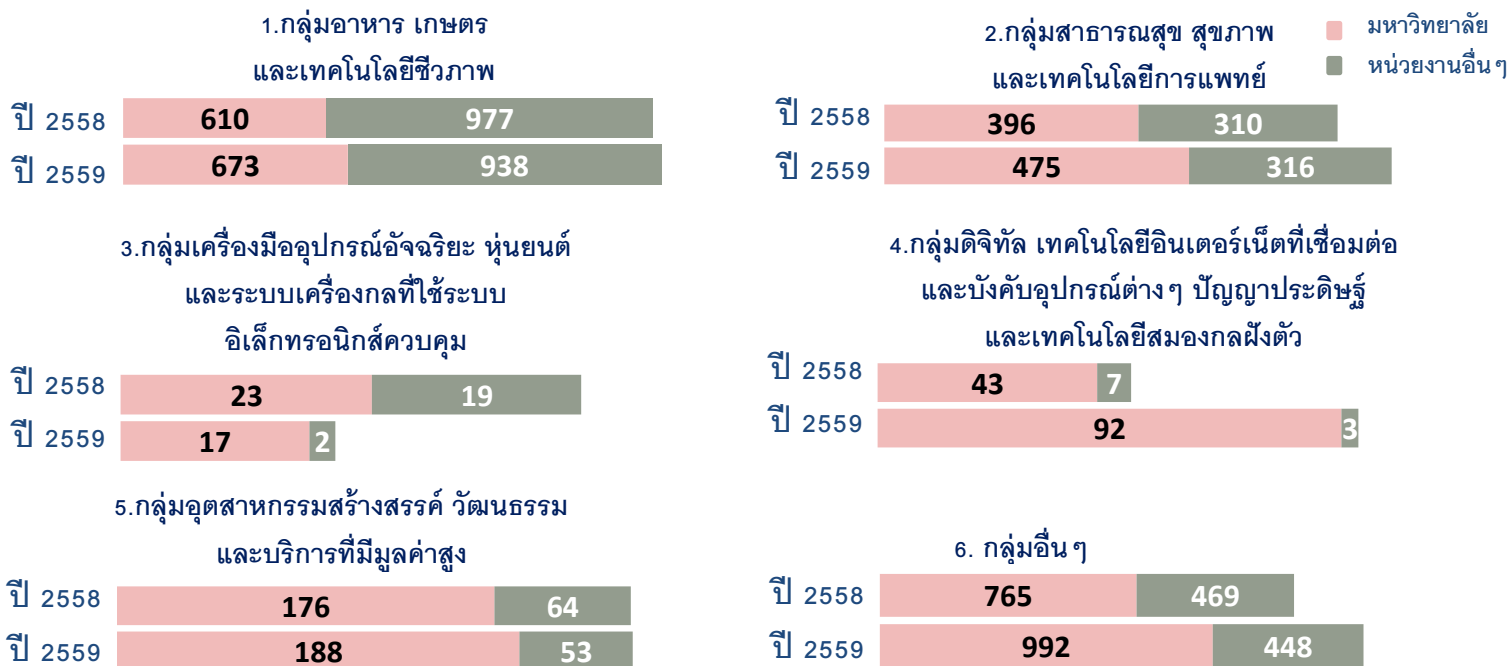


เปรียบเทียบจำนวนงบประมาณวิจัย ปีงบประมาณ 2558 และปีงบประมาณ 2559

จำแนกตามกลุ่มเทคโนโลยีอุตสาหกรรมเป้าหมายและกลุ่มหน่วยงาน



หน่วย : โครงการ / งบประมาณ (ล้านบาท)

กลุ่มเทคโนโลยี อุตสาหกรรมเป้าหมาย	ปี 2558		ปี 2559	
	มหาวิทยาลัย	หน่วยงานอื่น ๆ	มหาวิทยาลัย	หน่วยงานอื่น ๆ
1.กลุ่มอาหาร เกษตร และเทคโนโลยีชีวภาพ	1,164 609.54	555 976.76	1,307 672.64	514 938.33
2.กลุ่มสาธารณสุข สุขภาพ และเทคโนโลยีทางการแพทย์	535 396.21	205 310.46	604 475.36	217 315.75
3.กลุ่มเครื่องมืออุปกรณ์อัจฉริยะ หุ่นยนต์ และระบบเครื่องกลที่ใช้ระบบ อิเล็กทรอนิกส์ควบคุม	50 22.63	9 18.82	33 16.98	3 2.34
4.กลุ่มดิจิทัล เทคโนโลยีอินเทอร์เน็ตที่เชื่อมต่อและบังคับอุปกรณ์ต่างๆ ปัญญาประดิษฐ์และเทคโนโลยีสมองกลฝังตัว	122 43.31	9 6.74	210 91.55	5 3.33
5.กลุ่มอุตสาหกรรมสร้างสรรค์ วัฒนธรรม และบริการที่มีมูลค่าสูง	371 176.24	65 63.53	322 187.88	34 52.88
6.กลุ่มอื่นๆ	1,803 764.63	313 468.89	1,983 991.97	296 447.97
รวม	4,045 2,012.56	1,155 1,845.20	4,459 2,436.38	1,068 1,760.61

รวม
ปี 2558:
จำนวน
5,200
โครงการ
3,857.76
ล้านบาท
ปี 2559:
จำนวน
5,527
โครงการ
4,197.00
ล้านบาท

กลุ่มเทคโนโลยีอุตสาหกรรมอื่นๆ

หน่วย : โครงการ / งบประมาณ (ล้านบาท)

กลุ่มเทคโนโลยี อุตสาหกรรมเป้าหมาย	ปี 2558		ปี 2559	
	มหาวิทยาลัย	หน่วยงานอื่น ๆ	มหาวิทยาลัย	หน่วยงานอื่น ๆ
1.พลังงานทดแทน	161 73.49	10 37.14	122 52.31	5 8.18
2.โลจิสติกส์	18 8.27	8 60.10	47 28.30	10 81.06
3.สิ่งแวดล้อม	184 85.87	35 57.67	197 104.11	35 36.65
4.อื่นๆ	1,440 597.01	259 313.99	1,617 807.24	245 322.08
รวม	1,803 764.63	312 468.89	1,983 991.97	295 447.97

รวม
ปี 2558:
จำนวน
2,115
โครงการ
1,233.52
ล้านบาท
ปี 2559:
จำนวน
2,278
โครงการ
1,439.94
ล้านบาท